

Internetové objednávání jídel – iCanteen (off-line varianta)

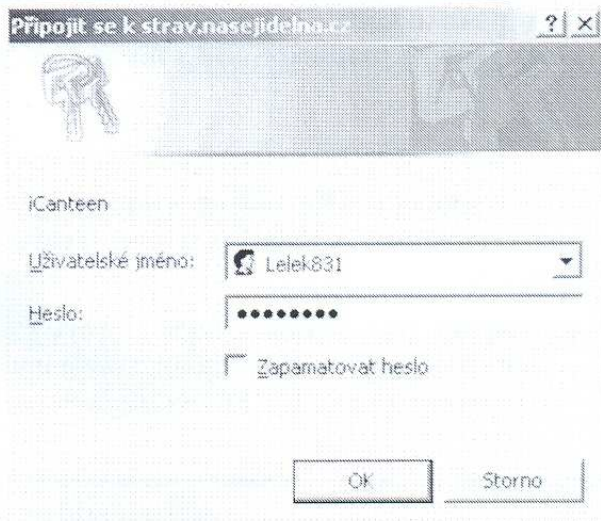
Jedná se o program, který umožňuje strážníkům zjistit jídelníček, prohlížet a měnit objednávky jídel, sledovat pohyby na kontě atd. Pro přihlášení zvolte stránky internetového objednávání volbou odkazu na stránce provozovatele jídelny nebo například na [http://: JIDELNA.ZSMIRUBRNO.CZ](http://JIDELNA.ZSMIRUBRNO.CZ)

Zobrazí se přihlašovací dialog, do kterého zadejte svoje přihlašovací jméno a heslo. Úvodní jméno a heslo vám sdělí personál jídelny. Heslo si po prvním přihlášení změňte. Pokud heslo zapomenete, kontaktujte personál jídelny.

Druhá možnost je využít přihlášení pomocí čtečky a vámi používaného identifikačního média (čipu nebo karty).

Můžete objednat nejvýše 1 kus jídla daného typu denně, čili například nejvýše 1 kus Oběda 1 nebo 1 kus oběda 2. Pokud máte objednan **Oběd 1** a chcete místo toho **Oběd 2**, zrušte **Oběd 1** a tím se vám uvolní možnost objednat **Oběd 2**.

Jídlo, které objednáte nebo zrušíte se znázorní šedým tlačítkem a textem **Čeká na potvrzení objednávky terminálem**. Objednané jídlo musí jídelna potvrdit přenosem vaší objednávky do systému. Teprve poté se změna projeví v terminálu.



1. Přihlaste se k aplikaci například na stránkách [http:// JIDELNA.ZSMIRUBRNO.CZ](http://JIDELNA.ZSMIRUBRNO.CZ)
2. Zobrazí se okno s jídelníčkem a základní informace o uživateli. **Pokud je ve vaší instalaci více výdejů, zvolte výdejnu.** K tomu slouží volby v horní části okna.



čas: 22:55:06 | datum: 01.09.2008 | kredit: 467.0 Kč | spotřeba: 33.0 Kč | uživatel: Fofová Lenka | výdejna: Hlavní

1 **7** **31**

Denní **Týdenní** **Měsíční** **Platby** **Objednávky** **Nastavení** **Nápověda** **Informace** **Odhlásit**

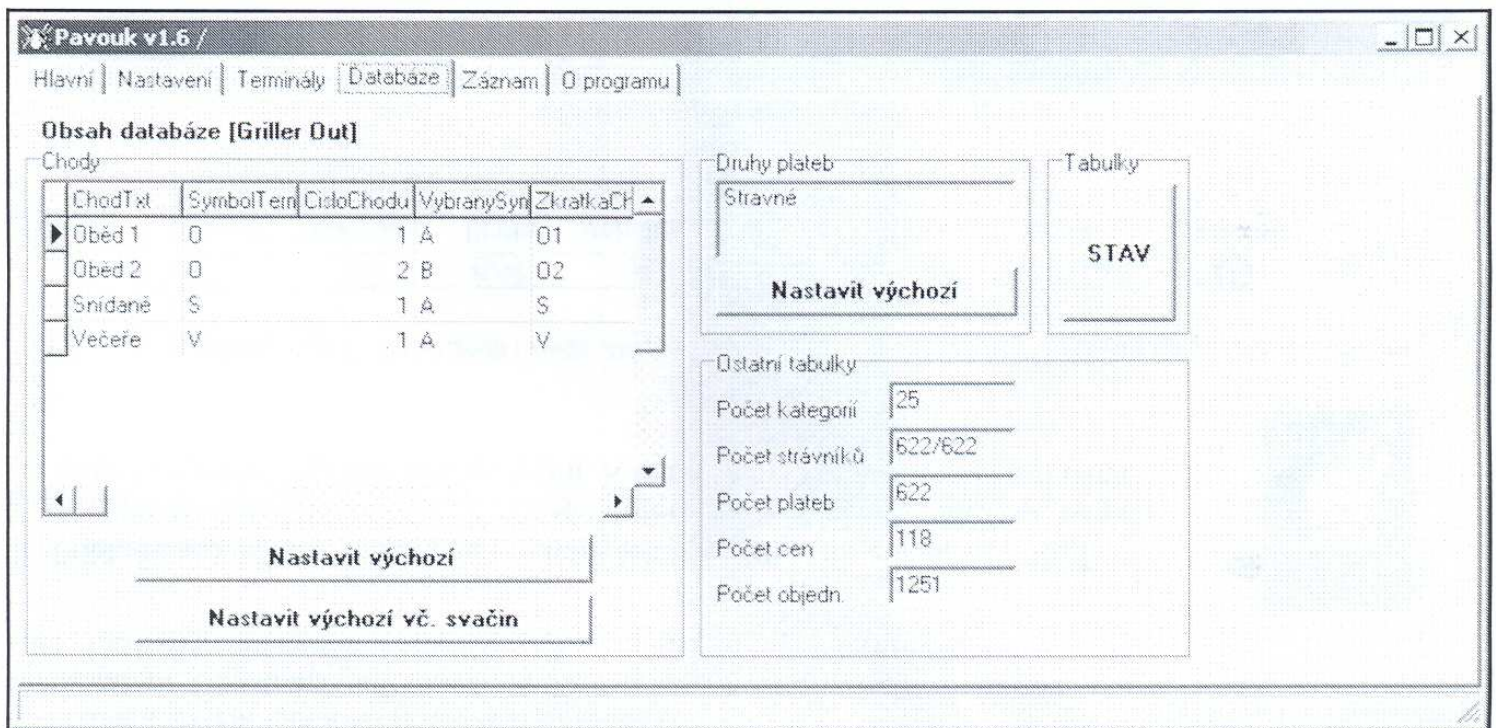
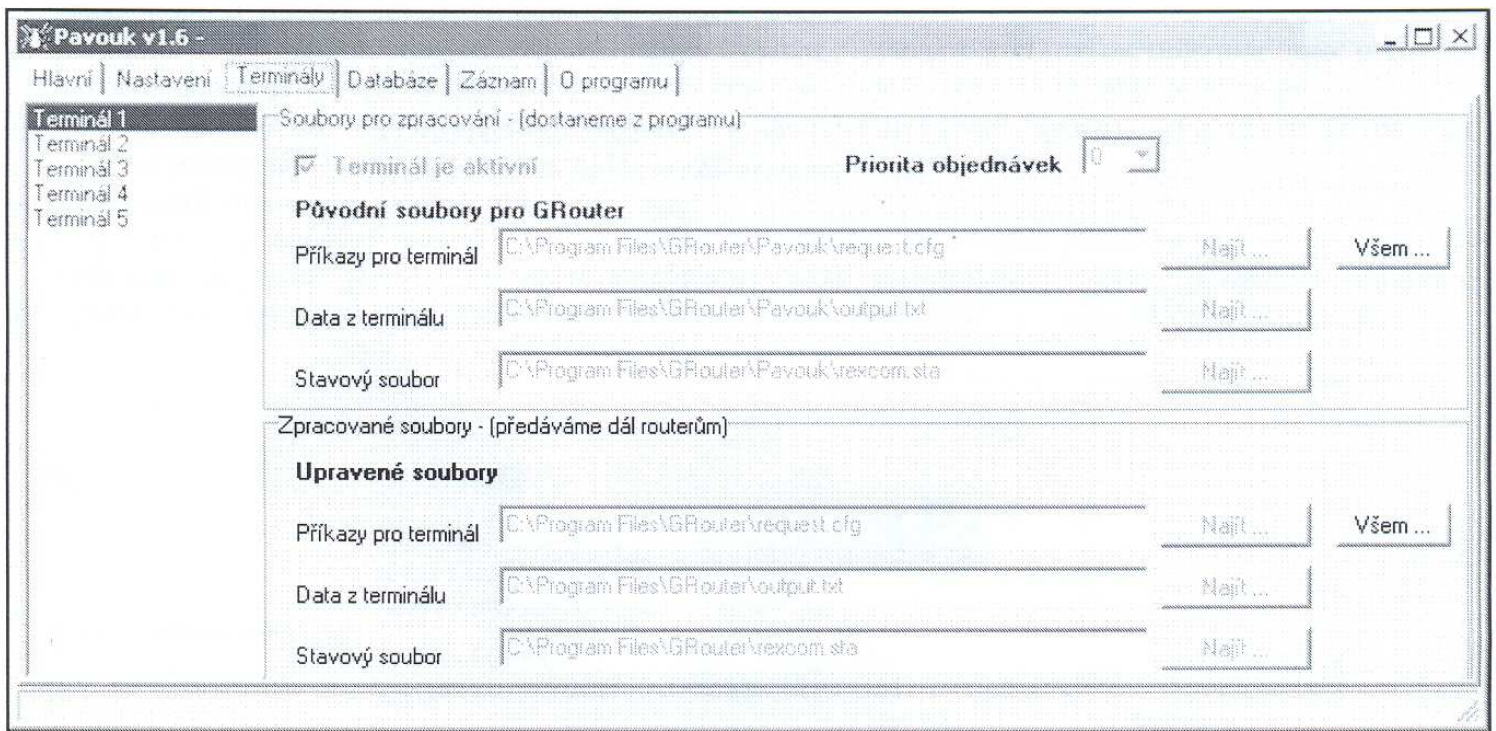
Jídelníček na den 04.09.2008 - Čtvrtek

zrušit	1 ks 11.0 Kč Oběd 1
	Polévka brokolicová, kuse na paprice, houskové knedlíky (kynuté), ovoce, ovocný nápoj.
nežá	0 ks 11.0 Kč Oběd 2
	Polévka brokolicová, rizoto z vepřového masa se zeleninou a sýtem, červená šepa sterilovaná, ovocný čaj.

Po	Út	St	Čt	Pá	So	Ne
1	2	3	4	5	6	7
8	9	10	11	12	13	14
15	16	17	18	19	20	21
22	23	24	25	26	27	28
29	30					

Na vybraný den je v jídelníčku zadáno 2 jídla Uvedené ceny platí pro objednání následujícího jídla

3. V pravé části okna je měsíční přehled, který pomocí růžové dny barvy zvýrazňuje dny, na které je připraven jídelníček. Tmavě žlutá znázorňuje den se kterým manipulujete v levé části okna, tmavě modrý je aktuální den (dnešek), barvou světle modrou jsou označeny dny s objednaným jídlem.
4. Požadovaný den zvolte stiskem dne v kalendáři.
5. Zobrazí se seznam jídel, které můžete objednat ve zvolené výdejně.
6. Zpravidla budete mít jídla přihlášená a můžete se je modrým tlačítkem „Zrušit“. Skutečnost, že máte na uvedený den zadáno jídlo je znázorněna počtem kusů. Ve výše uvedeném případě to je „1 ks“.
7. Objednané jídlo můžete odhlásit stiskem tlačítka „Zrušit“. Tlačítka, kterými lze objednat jídlo, mají zelenou barvu, tlačítka pro rušení jídla mají modrou barvu.



Všechna použitá nastavení se aktualizují a používají ihned. Jedinou výjimkou je připojení k databázi na serveru. Po změně připojení musíte **PAVOUKa** skutečně ukončit (pravé tlačítko na ikoně mezi trvale běžícími programy a volba **Konec**). Pro ukončení nelze použít „**Alt F4**“ nebo standardní zavření běžného programu **křížkem** v pravého horním rohu.

PAVOUK je funkčně vložen mezi uživatelský program (**JIW, MSO, Datax, Gordic**) a terminály. Data, která se standardně posílají do terminálu, jsou zpracována a poslána jednak do terminálu a jednak na internet.

Typické nastavení

Data pro terminály, která se původně předávala do adresáře „**C:\Program Files\GRouter**“ se nově zapisují do adresáře „**C:\Program Files\GRouter\Pavouk**“. Z tohoto adresáře data přebírá a zpracovává **PAVOUK** a posílá je komunikačnímu programu **Grouter**. V adresáři „**C:\Program Files\GRouter\Pavouk**“ musí být pro **JIW** nově i konfigurační soubory **GSET.CFG** a **MEALSET.CFG**.